

**Об организации психологического
сопровождения воспитанников в контексте
сохранения психического здоровья и
формирования предпосылок учебной
деятельности**



педагог–психолог

Власова Екатерина Владимировна

Санкт-Петербург
2015 – 2016 уч.г.

Задачи на 2015-2016 учебный год

- **Сохранение психического здоровья детей.**
- **Психологическое сопровождение детей и их родителей в период адаптации.**
- **Диагностическое обследование эмоциональной и познавательной сферы для своевременной помощи детям.**
- **Психологическое сопровождение детей подготовительных групп.**
- **Реализация подгрупповых занятий психопрофилактической и развивающе-коррекционных программ.**
- **Консультативная работа с родителями и педагогами.**
- **Укрепление психического здоровья педагогов, профилактика синдрома «эмоционального сгорания».**



Диагностическое направление

психологической службы сопровождения в ГБДОУ № 102

- *Изучение готовности к школьному обучению (2 раза в год).*
- *Диагностическое обследование, выявляющее уровень интеллектуального развития, произвольности, особенности личностной сферы.*
- *Изучение уровня тревожности дошкольников.*
- *Изучение социально-психологического климата в детских коллективах.*
- *Изучение и анализ симптомов расстройств поведения и эмоций у дошкольников.*
- *Дополнительное обследование детей по запросу родителей.*
- *Анкетирование родителей вновь поступающих детей.*
- *Изучение уровня эмоционального выгорания педагогов.*
- *Изучение детско-родительских отношений.*

Психологическая готовность к обучению в школе детей ГБДОУ № 102



*Изучение у дошкольников
уровня сформированности
основных компонентов
психологической
готовности к школе:*

- ✓ мотивационная готовность,*
- ✓ интеллектуальная готовность,*
- ✓ волевая готовность*



Мотивационная готовность к школьному обучению

Уровень готовности к обучению в школе	Группа №5 24 дошкольника компенсирующая	Группа №2 23 дошкольника общеразвивающая	Группа № 6 1 дошкольник, Группа № 10 3 дошкольника компенсирующие Старший возраст	Всего: 51 дошкольник
Высокий	13 дошкольник 54%	14 дошкольников 61%	1 дошкольник	28 (55 %)
Средний	11 дошкольников 46%	9 дошкольников 39%	3 дошкольника	23 (45 %)
Низкий	-	-	-	-

Мотивационная готовность к школьному обучению

Ведущие мотивы:



«Учебный» - 55%

«Социальный» - 17%

«Мотив взросления» - 28%



Интеллектуальная готовность к обучению в школе

Уровень готовности к обучению в школе	Группа №5 24 дошкольника компенсирующая	Группа №2 23 дошкольника общеразвивающая	Группа № 6 1 дошкольник, Группа № 10 3 дошкольника компенсирующие Старший возраст	Всего: 51 дошкольник
Высокий	17 дошкольник 71%	14 дошкольников 61%	1 дошкольник	32 (63 %)
Средний	7 дошкольников 29%	9 дошкольников 39%	3 дошкольника	19 (37 %)
Низкий	-	-	-	-



Волевая

готовность к обучению в школе

<i>Уровень готовности к обучению в школе</i>	Группа №5 24 дошкольника компенсирующая	Группа №2 23 дошкольника общеразвивающая	Группа № 6 1 дошкольник, Группа № 10 3 дошкольника компенсирующие Старший возраст	<i>Всего:</i> 51 <i>дошкольник</i>
<i>Высокий</i>	19 дошкольник 79%	14 дошкольников 61%	2 дошкольника	35 (69 %)
<i>Средний</i>	4 дошкольников 17%	6 дошкольников 26%	-	10 (19 %)
<i>Низкий</i>	1 дошкольник 4%	3 дошкольника 13%	2 дошкольника	6 (12%)



Изучение уровня тревожности

в группах средних, старших, подготовительных

Осень 2015

Весна 2016

Высокий

уровень тревожности имеют

21%

Высокий

уровень тревожности имеют

8%

Средний

уровень тревожности имеют

30 %

Средний

уровень тревожности имеют

29%

Низкий

уровень тревожности имеют

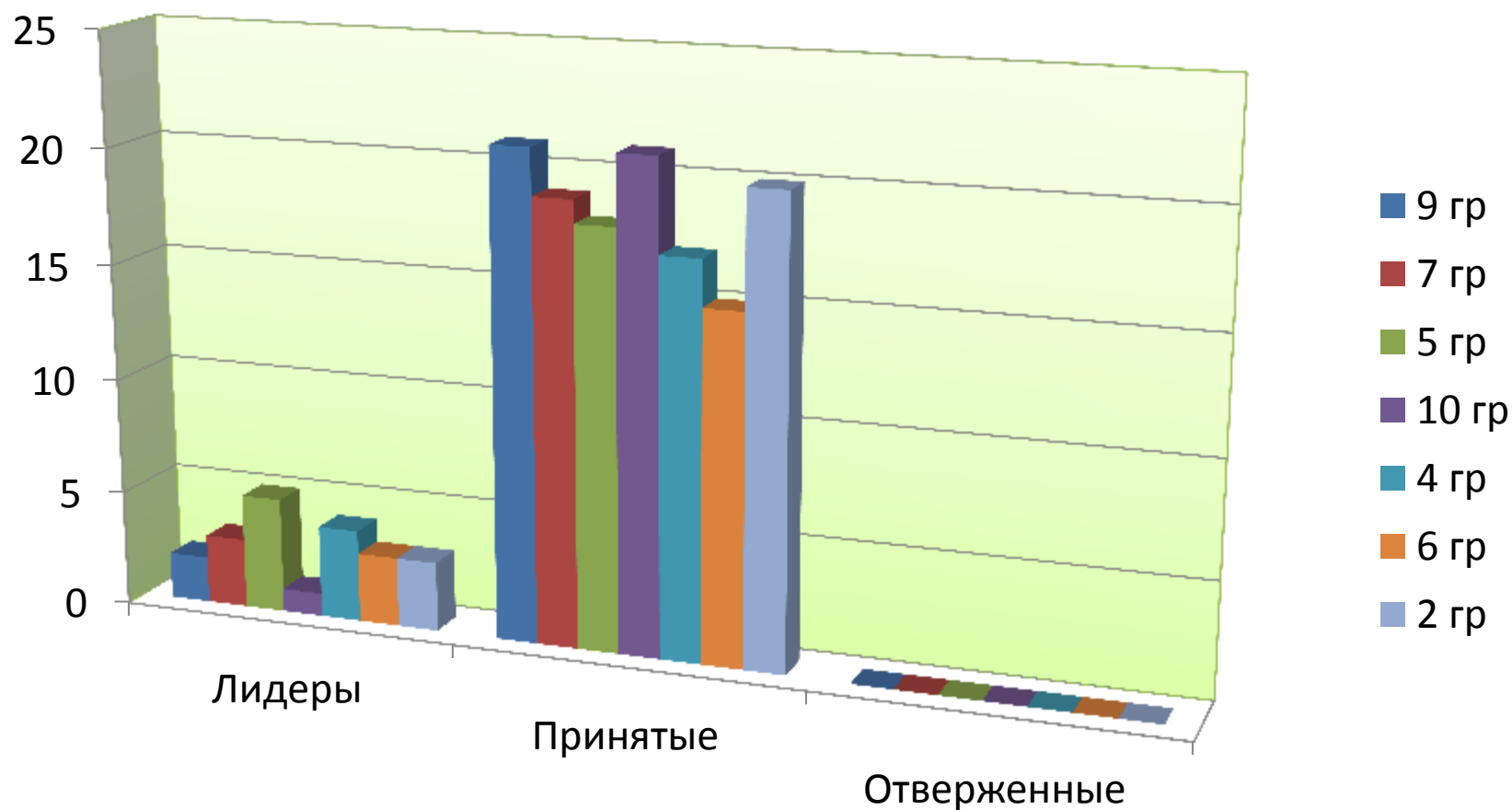
49 %

Низкий

уровень тревожности имеют

64%

Изучение социально-психологического климата в детских коллективах



Показатели адаптации



- вновь поступающих детей в ГБДОУ в 2015 году и
- вновь адаптирующихся к новой обстановке в рамках ГБДОУ

№ группы	Возрастная группа	Кол-во адаптирующихся детей	Характер адаптации		
			Лёгкая степень	Средняя степень	Тяжёлая степень
№11	ранний	21	9	12	0
№8 + №12	ранний	20	10	10	0
№1	младший	24	15	8	1
№3	младший	25	16	9	0
№9	средний	5	5	0	0
№7	средний	3	3	0	0
№4	средний	5	4	1	0
№6	старший	2	1	1	0
№10	старший	3	3	0	0
№2	подготовит.	14	14	0	0
№5	подготовит.	15	15	0	0
	Всего:	137	95	41	1

Развивающее и развивающе-коррекционное направление работы

- Проведение **развивающей работы** с детьми старших и подготовительных групп по программе **«Развитие эмоционально-личностной сферы детей старшего дошкольного возраста»**
- **Развивающе-коррекционные занятия** для детей, имеющих трудности поведенческого характера, а также сложности в **социально-эмоциональной** сфере личности дошкольника (старшие, подготовительные группы)



Консультативное направление

- ❑ *Индивидуальное консультирование родителей по вопросам развития и воспитания детей (129 консультаций).*

Основные проблемы, по которым обращались к педагогу-психологу родители:

- Оптимизация процесса адаптации.
- Уровень развития ребёнка.
- Знакомство с результатами диагностики.
- Динамика развития ребёнка.
- Готовность к школе.
- Конфликты между детьми в семье.
- Способы интеллектуального развития в домашних условиях.
- Нервная возбудимость, неуправляемость.
- Страхи.
- Появление второго ребёнка в семье. Проблема ревности.



- ❑ **Индивидуальное консультирование педагогов в течение учебного года по различным вопросам.**

Психопрофилактическое направление работы

- *Проведение арт–терапевтического занятия с педагогами ГБДОУ «МАНДАЛА КАК СРЕДСТВО ГАРМОНИЗАЦИИ ЭМОЦИОНАЛЬНОГО СОСТОЯНИЯ» в рамках мероприятий по профилактике эмоционального выгорания педагогов.*
- *Создание авторских арт-терапевтических фильмов «Воздействие цвета и музыки на человека».*
- *Подбор и оформление печатного материала для родителей по различным вопросам воспитания и развития дошкольников.*
- *Размещение рекомендаций для родителей на стендах групп и сайтах в сети Интернет: <http://102.dou.spb.ru/>*



Достижения педагога: публикации

Адрес публикаций:

<http://102.dou.spb.ru/roditelyam/2015-06-15-10-15-10>

- Индивидуальные особенности детей*
- Особенности воспитания старшего и младшего детей*
- Немного о гиперопеке*



Достижения педагога:

повышение профессиональной компетенции

- *Участие в XX международной научно-практической конференции «Служба практической психологии в системе образования: Достижения и перспективы развития», СПб АППО, февраль 2016 г.*

Достижения педагога:

участие в методической работе ГБДОУ, района

- *Участие в работе районного методического объединения педагогов-психологов ГБДОУ (ежемесячно)*

Достижения педагога:

конкурсы

- *Участие в составе творческой группы в районном конкурсе педагогических достижений 2015-2016 уч.г. (номинация «Гармония, благополучие, поддержка», **победитель**)*

Достижения педагога: открытые мероприятия

- Семинар «СКАЗКОТЕРАПИЯ» в рамках районного методического объединения педагогов-психологов ГБДОУ Невского района (январь 2016)
- Досуг «Вместе с мамой мы друзья» (ноябрь 2015)
- Презентация образовательного проекта «Я, ты, мы» (февраль 2016)
- Мастер-класс «Мастерские образовательного проекта «Я, ты, мы» (март 2016)
- Презентационная площадка «Презентация успешного опыта работы ДОО Санкт-Петербурга» в рамках Торжественной церемонии награждения Первого международного конкурса профессионального мастерства специалистов дошкольных образовательных организаций стран СНГ «Мастерство без границ» ООО «ИОЦ «Северная столица» (июнь 2016)

Спасибо



за сотрудничество !

